



Rucher École de Poisy
Abeille Savoyarde Annécienne



**ASSEMBLEE GENERALE
2 DECEMBRE 2018**

Salle du CDI- ISETA



Rucher École de Poisy

Abeille Savoyarde Annécienne



Sommaire

Accueil

Hommage à Jean Louis (minute de silence)

Rucher de Poisy

Rucher de Chavanod

Paquet d'abeilles/Essaims Artificiels

Elevage Reines

Apiculture Naturelle et Ateliers

Cours

Stands

Nouveau site : rucherecoledepoisy.fr

Rapport Administratif

Election du CA

Rappel dates importantes

Appel aux volontaires

Le frelon asiatique

GDSA

Conférence :Athenia Thumidia

Pot

Vente produits traitement hiver /récupération lanières usagées



Hommage à Jean Louis Muller

Une pensée pour Jean-Louis qui a œuvré pendant de nombreuses années au sein de notre association , Nous poursuivrons les actions lancées et continuerons dans la voie tracée,





Rucher École de Poisy

Abeille Savoyarde Annécienne



Rucher de POISY





Rucher de Poisy

Constat :

- Une grosse partie de nos colonies ont péri durant l'hiver
- Des cadres de corps et de hausse envahis par la teigne
- Des ruches, ruchettes et starters à réhabiliter
- Des ruches d'élevage à nettoyer et désinfecter

Action : nettoyage et désinfection

Samedi 24 Mars 2018



Rucher École de Poisy

Abeille Savoyarde Annécienne



Nettoyage & Désinfection

- Par le grattoir, la brosse, le couteau, la flamme
- Déchets, résidus, cire et teigne à la poubelle





Décision :

- 1- Achats de 8 colonies en début de saison
- 2- Création de 6 essaims en juin et juillet

Etat en fin de saison et mise en hivernage

POISY

- 7 Ruches
- 1 Ruchette
- 7 Mini-plus

CHAVANOD

- 3 Ruches
- 4 Ruchettes



Rucher École de Poisy

Abeille Savoyarde Annécienne



Rucher de
CHAVANOD





Rucher École de Poisy

Abeille Savoyarde Annécienne



Rucher de
CHAVANOD



Des ruches d'élevage à développer





Rucher École de Poisy

Abeille Savoyarde Annécienne



Rucher de CHAVANOD

-Samedi 13 Octobre : préparation terrassement et fouilles





Rucher École de Poisy

Abeille Savoyarde Annécienne



Coffrage

Samedi 3 Novembre





Paquets d'abeilles/Essaims sur cadres

- 1-Suite à la suspicion d'œufs d'Aéthina Tumedia dans les cages à Reines importées d'Amérique du sud, par nos fournisseurs, il n'y a pas eu de livraison
- 2- Création de essaims artificiels à partir de prélèvement d'abeilles de nos ruches et Reines du CETA 73
- 3- C'est insuffisant pour notre rucher il faut donc rechercher un approvisionnement de paquet d'abeilles

Projet 2019 :

Etude de la meilleure solution paquet d'abeilles ou essaims sur 5 cadres avec reine.



Rucher École de Poisy

Abeille Savoyarde Annécienne



6 Cycles d'élevage de Reines

De la Biométrie à l'introduction





Rucher École de Poisy

Abeille Savoyarde Annécienne



6 Cycles d'élevage de Reines

De la Biométrie à l'introduction





Rucher École de Poisy

Abeille Savoyarde Annécienne



ELEVAGE DE REINES

BELLEVEAUX

Samedi 19 Mai





Rucher École de Poisy

Abeille Savoyarde Annécienne



Abeille Noire de Savoie diversification de nos lignées

Vallée des ENCOMBRES au dessus de St MARTIN LES BELLEVILLES





Rucher École de Poisy

Abeille Savoyarde Annécienne



117 Reines ont été fécondées dans notre station de Bellevaux en Bauges, quelques unes ont été introduites dans nos colonies et essaims





Rucher École de Poisy

Abeille Savoyarde Annécienne



I. L'abeille

- Génétique, abeille locale et principe d'autonomie
- Sélection, renouvellement du cheptel
- Technique de sélection durable
- Pratiques d'élevage
- Le couvain, les abeilles et la cire
- Renouvellement des bâtisses, traçabilité des cires

II. Les zones de butinage

- Principe de sédentarité des ruches
- Sources de nectar et de pollen exemptes de pollution

III. Le nourrissage



ATELIERS Vers une Apiculture Naturelle



Rucher École de Poisy

Abeille Savoyarde Annécienne



IV. La prophylaxie

- Les agents infectieux vecteurs de dégradations, maladies du couvain et des abeilles
- Les profiteurs
- La maison des abeilles et son nettoyage
- Le destructeur, Varroa
- L'envahisseur, Aethina tumédia
- Le prédateur, Frelon asiatique

V. La production : récolte, conditionnement, stockage

- Local et matériel de miellerie
- Le miel
- Le pollen
- La gelée royale
- La propolis



ATELIERS Vers une Apiculture Naturelle



Rucher École de Poisy

Abeille Savoyarde Annécienne



Réaliser des feuilles de cire gaufrée

Fondre

Tremper

Egoutter

Refroidir

Séparer





Une feuille de cire gaufrée

Laminer





Rucher École de Poisy

Abeille Savoyarde Annécienne



Atelier cire et cadres
23 Février





Rucher École de Poisy

Abeille Savoyarde Annécienne



Projet 2019: création d'un atelier Cire



Meltor



Recherche atelier dédié

Local de travail et de stockage

Travail d'hiver

Cire d'opercules

Matériel pour :

Fondre - Séparer

Maintenir

Mouler

Laminer

Calibrer

Coût estimé 3000€



Rucher École de Poisy

Abeille Savoyarde Annécienne



Cours d'initiation à l'Apiculture : 36 personnes

Les COURS se sont déroulés en 2 groupes auprès du rucher de Maurice Puthod



Pour 2019 nous avons enregistré 30 nouvelles inscriptions, les cours débuterons en Février Mars



Stands et Communication

Pierre Claves:

Nous avons été présents :

- Iseta « forum associations et alternatives
- Portes ouvertes à l'Iseta
- Festival des mômes à Metz Tessy Epagny
- Fête à Cuvat en juillet
- Fête de la forêt Thorens Glières 29 et 30 Septembre
- Fête de la pomme et du miel à Novel 3 Novembre

Pour 2019 nous recherchons un groupe de personnes pour aider Pierre et s'occuper de la communication, création de kakemono, affiches,

Les volontaires peuvent s'inscrire



Rucher École de Poisy

Abeille Savoyarde Annécienne



Stands et Communication Pierre Claves



1^{er} producteur de miel



Conserver la biodiversité
des arbres et arbustes dans les bois
au profit des abeilles.

Calendrier de floraison des principales essences forestières

FLORAIISON DES ESSENCES
utiles aux abeilles

■ Essence mellifère*

* Plantes à fleurs qui possèdent
des nectaires (glande qui excrète,
rejette, le nectar)

■ Miellat**

**Exsudat (liquide organique)
des feuillus ou déjection
des pucerons.



Les essences utiles aux abeilles



UNION des
Forestiers
Privés 74

FRANSYLVA
SAVOIR MONT BLANC



Rucher École de Poisy

Abeille Savoyarde Annécienne



Stands et Communication

Pierre Claves

Fête de la Pomme et du Miel
À côté des stands dédiés au fruit préféré des savoyards se côtoient des exposants de miel avec leur attirail, une exposition sur les abeilles et les arbres et un marché local de créateur et d'artisanat. Au total une soixantaine de stands pour redécouvrir les produits de terroir et apprécier les gestes artisanaux d'antan





Site Internet : www.rucherecoledepoisy.fr

- Inscriptions en ligne : fait
- Equipe formée dédiée pour la maintenance du site : à faire
- Futur
 - paiement en ligne
 - Page Facebook



Election du conseil d'administration pour 2019

Les 11 membres actuels se représentent et Pascal Guers manifeste son intérêt à rentrer au conseil:

- Jean Pierre Bernard Granger
- Jean Claude Chène
- Jean Pierre Delaunay
- Thierry Frebourg
- Claude Gaillard
- Pierre Girard
- André Givet
- Benoit Lépy
- Vincent Monod
- Julia Vorburger
- Pascal Guers
- Nicolas Mari



Rappel des principales dates pour 2019 :

- Début des cours d'apicultures: Fin Février
- Ateliers
- AG de printemps mi Mars
- AG syndicat/GDSA 2 Mars 2019
- Conférences
- Visite de la miellerie collective des bauges



Rucher École de Poisy

Abeille Savoyarde Annécienne



Appel aux Volontaires

- Pour entretenir nos ruchers Poisy et Chavanod
 - Pour l'élevage de Reines
 - Participer aux manifestations & Stands
 - Animateurs pour Encadrer et Former
-
- N'hésitez pas inscrivez vous sur les listes qui circulent ou faites vous connaitre.



Le frelon asiatique

Philippe Lecoœur

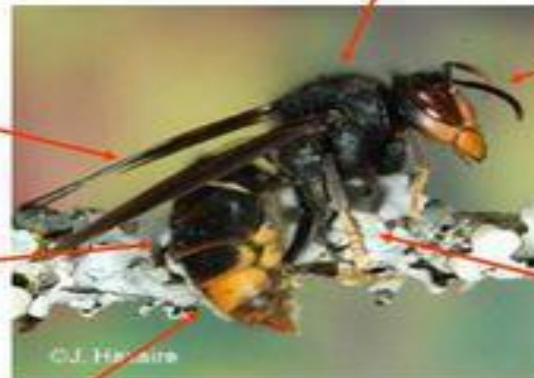
2 présences de frelon sur Annecy rucher du haras et sur Annecy le Vieux vers le relais

Identification

ailes sont longues et effilées, couleur fumée

segments abdominaux bruns, bordés d'une fine bande jaune orangé

4e segment de l'abdomen est presque entièrement jaune orangé.



thorax entièrement brun noir

tête est noire et la face jaune orangé

pattes brunes, sont jaunes à l'extrémité

Ouvrière : mesure environ 30 mm
(< frelon européen)
Reine : 35 mm (> 40 mm *V. crabro*)



Philippe Lecoœur :
Le frelon asiatique

Le frelon asiatique est présent sur notre territoire. Si vous détectez un frelon asiatique envoyez une photo à email:
signalerfrelon74@gmail.com
Photo jointe permettant de le reconnaître



Rucher École de Poisy
Abeille Savoyarde Annécienne



Syndicat de Haute Savoie et GDSA

France Gave : présentation du GDSA



Rucher École de Poisy
Abeille Savoyarde Annécienne



Conférence sur *Aethina Tumida*

par Florentine Giraud



Rucher École de Poisy

Abeille Savoyarde Annécienne



Vente produits de traitements hivernal

Récupération lanières usagées



Rucher École de Poisy
Abeille Savoyarde Annécienne



Pot de l'amitié